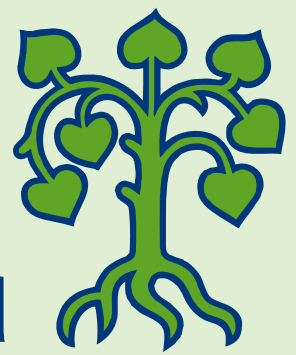


Umgebungs­lärm – Richtlinie aus Sicht einer Initiative



Bund
Naturschutz
in Bayern e.V.



Lärmzone Raubling

oder vom schwierigen Umgang mit dem Umgebungslärm

Konrad Schinkinger
Ortsgruppe Raubling
03. April 2008

Workshop Grüne Liga - München

Lärmzone Raubling



Raubling - Gemeinde im Landkreis Rosenheim

- im Geltungsbereich der Alpenkonvention
- gelegen am Rande der Voralpen, in der nördlichen Talöffnung des Inntals
- Gemeindegebiet umfasst mehrere Ortsteile
- ca. 11.000 Einwohner



Lärmkarten Landkreis Rosenheim und Gemeindegebiet Raubling, Quelle LfU Bayern

Lärmzone Raubling



Raubling - Gemeinde im Landkreis Rosenheim

- ländlicher Ballungsraum
- Transithaupttroute u.a. für den alpenquerenden Bahn- und Straßenverkehr
- zwei Autobahnen, eine Bundesstraße, eine Hauptbahnstrecke, eine "Industriezone"



Lärmkarten Landkreis Rosenheim und Gemeindegebiet Raubling, Quelle LfU Bayern

Lärmzone Raubling



Meteorologische Verhältnisse

Die Talsituation Inntal bedingt häufige Inversionswetterlagen, zum Teil auch länger andauernd.

Eine weitere Besonderheit: An “Schönwettertagen” stark ausgeprägtes, durch das Inntal kanalisierte Berg- Talwindssystem (Erler Wind und Föhn).

Lärmzone Raubling

Überblick zur Lärmsituation



- erhebliche Lärmemissionen ausgehend von den beiden Autobahnen, der Bundesstraße, der Bahnlinie und den verschiedenen Industrieanlagen
- je nach den vorherrschenden meteorologischen Verhältnissen “Intensivierung” des Lärms
- unterschiedliche Lärmbelastung der Ortsteile
- zum Teil Mehrfachbelastungen

Lärmzone Raubling

Hauptverkehrsstraßen

Alpentransit-Zulaufstrecken A8 und A93

44 Millionen Fahrzeuge pro Jahr, davon annähernd
6 Millionen LKWs

Bundesstraße B15

6 Millionen Fahrzeuge pro Jahr, davon annähernd
600.000 LKWs

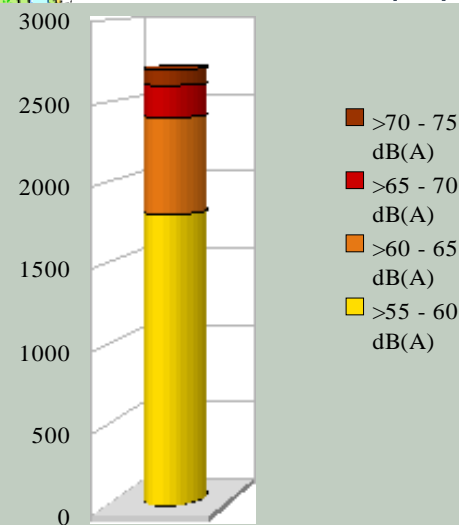
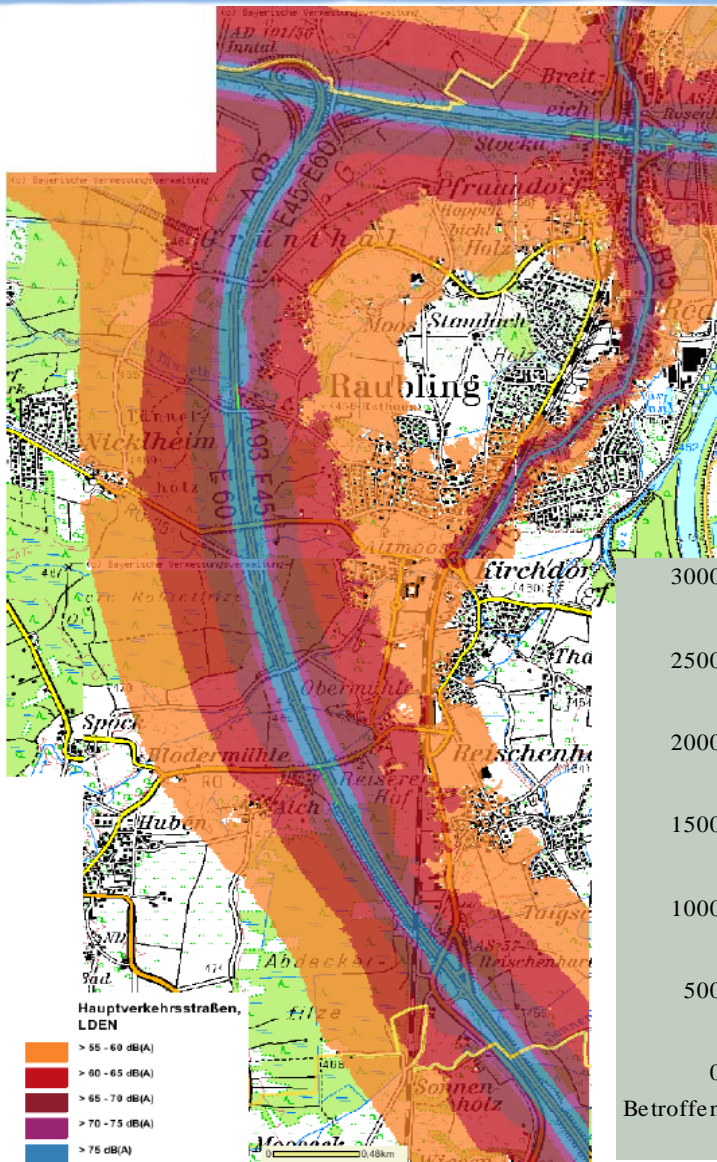


(Basis Verkehrszählung 2005)

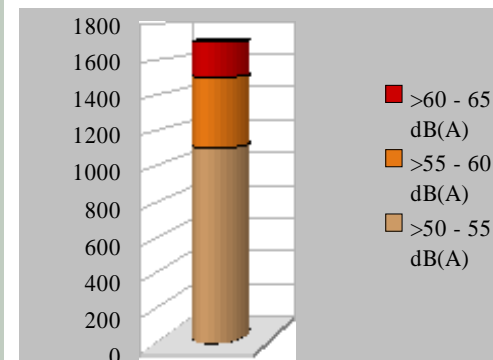
Lärmzone Raubling

Lärmkarte der Hauptverkehrsstraßen

- 25% der Raublinger Bevölkerung sind laut Betroffenheitsanalyse des LfU Bayern tagsüber Straßenlärm >55 dB(A) ausgesetzt,
- 15% sind nachts einer Dauerbelastung >50 dB(A) schutzlos ausgeliefert!



Betroffenheitsanalyse Pegel LDEN

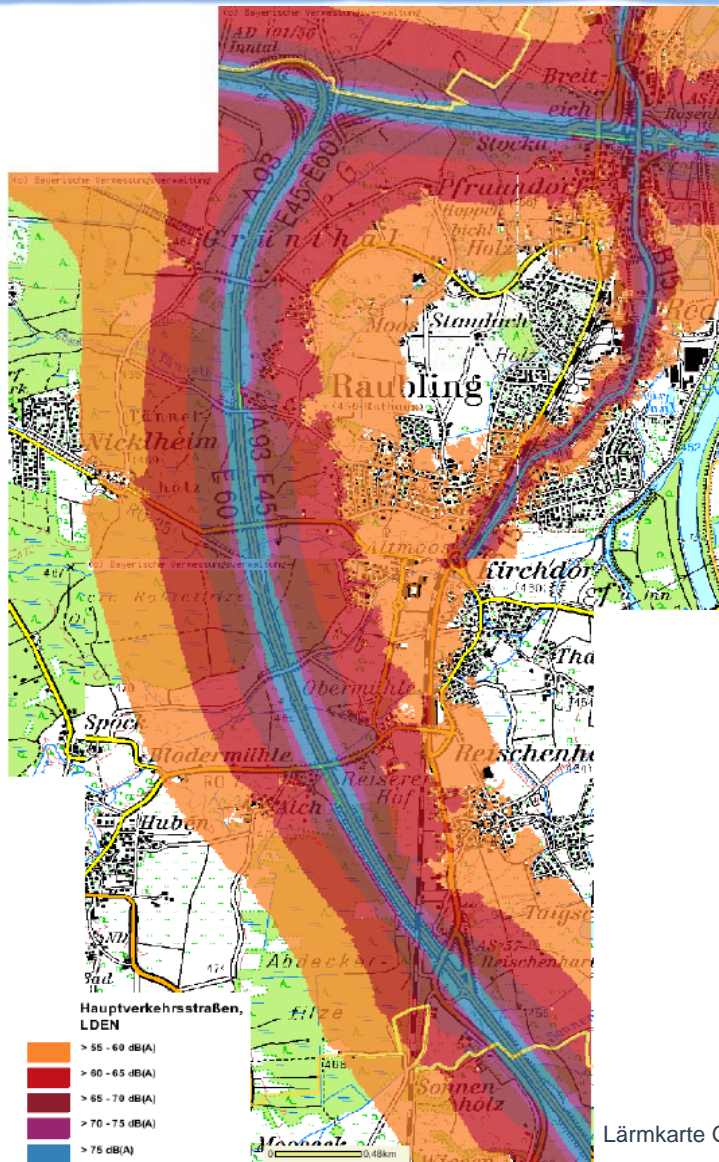


Betroffenheitsanalyse Pegel Night

Lärmkarte Gemeindegebiet Raubling,
Quelle LfU Bayern

Grafik Bund Naturschutz Raubling

Lärmzone Raubling



aber...

**hören wir wirklich nur das,
was Sie hier sehen?**

Wegen des reduzierten Erhebungsumfangs und der gewählten Erhebungsmethode stellt sich die Frage, inwieweit der bewertete Straßenverkehrslärm

- **der tatsächlich wahrgenommenen Lärmrealität wie**
- **der subjektiv wahrgenommenen Lautheit und Lästigkeit entspricht?**

Lärmkarte Gemeindegebiet Raubling, Quelle LfU Bayern

Lärmzone Raubling

denn...

zulässige Höchstgeschwindigkeit entspricht nicht der Geschwindigkeitsrealität!



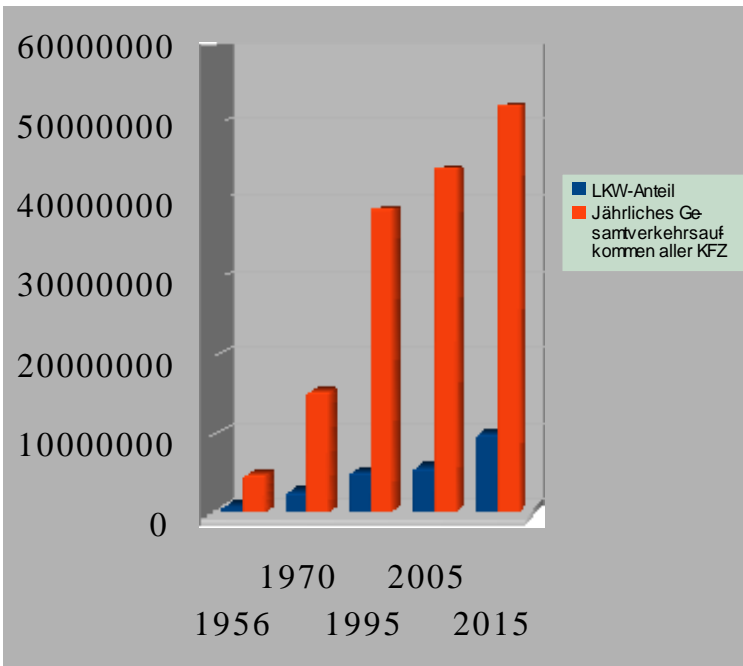
Zustand der Straßenbeläge berücksichtigt?

Lärmzone Raubling

und...

Berechnungen auf Basis Verkehrszählung
2005!

Verkehrsentwicklung der A8, A93 und B15 im Bereich Raubling, Grafik Bund Naturschutz Raubling



Mehrfachlärmbelastung durch Verkehrslärm
berücksichtigt?

Lärmzone Raubling



Eisenbahnhauptstrecke

- Rosenheim – Kufstein - Brenner
- Nordzulaufstrecken Brennerbasistunnel
- ca. 60.000 Zugfahrten / Jahr



Lärmzone Raubling

Eisenbahnhauptstrecke Lärmkarte

- Kartierung für den Sommer 2008 geplant
- Detailangaben werden bislang vom Eisenbahn-Bundesamt “verweigert” - aus Sicherheitsgründen!?



Datenquelle:

Vermessungsverwaltungen der Länder und BKG 2006

DB Netz AG, DB-GIS Bahn-Geodaten

Lärmzone Raubling

Lärmschutz(probleme)

- Lärmkanal
- Mehrfachreflektion durch Industriegebäude



Lärmzone Raubling



“Industriezone”

- Papiererzeugung und -verarbeitung, Arzneimittelgrundstoffe
- vier Industriebetriebe



Lärmzone Raubling



“Industriezone”

- Gemengelage
- Produktion rund um die Uhr, 365 Tage/Jahr
- Umbauten bei laufender Produktion
- häufig „Störfälle“



Lärmzone Raubling



“Industriezone”

Lärmkartierung, (leider) Fehlanzeige!



Lärmzone Raubling

**Gesamtlärmbetrachtung trotz der Mehrfachbelastung,
(leider) Fehlanzeige!**



Lärmkarten Gemeindegebiet Raubling, Quelle LfU



Lärmzone Raubling

Informations- und Auskunftsbereitschaft/-qualität

örtliche KommunalpolitikerInnen



Gemeindeverwaltung Raubling



LfU



EBA



sonst. bayerische Behörden



warum wohl?

Landratsamt Rosenheim 



Lärmzone Raubling

Die Raublinger Bürgerinnen und Bürger & der Lärm

Informationsstand zu UglR



Sachwissen Lärm



Problembewusstsein Lärm



Vertrauen Lärmpolitik



warum wohl?



Lärmzone Raubling

Noch Fragen?



weitere Infos: www.rosenheim.bund-naturschutz.de